

COMUNE DI SAN CASCIANO VAL DI PESA - PIANO OPERATIVO - QUADRO CONOSCITIVO

Analisi del Patrimonio edilizio nel territorio aperto

Responsabile del progetto: prof. Arch. GIAN FRANCO DI PIETRO
Collaboratori: arch. D. Donatini, arch. R. Monaci, arch. G. Pessina

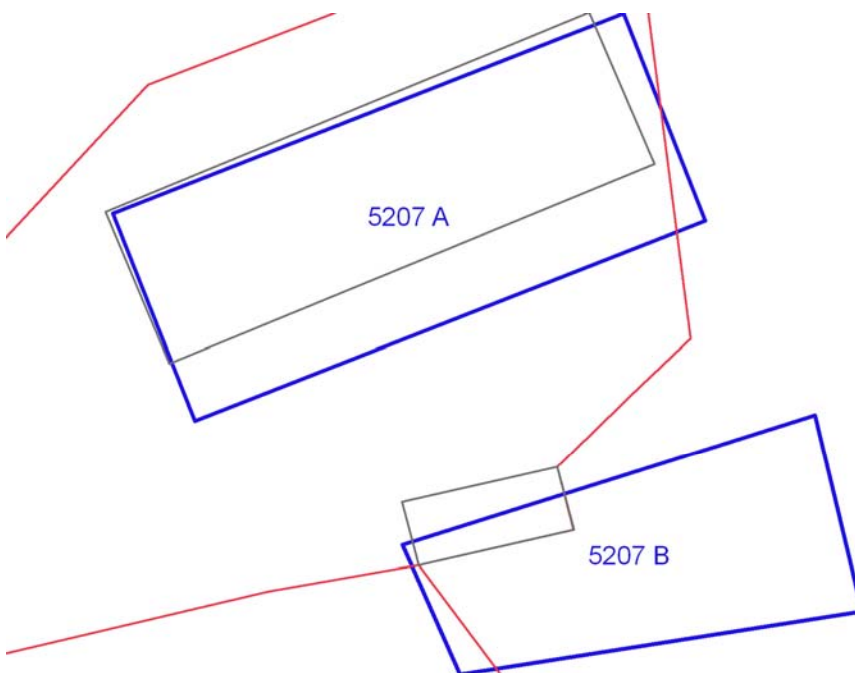
SCHEDA N. 5207

Toponimo ed indirizzo Il Rotone Via Colle d'Agnola 54

Schede 1985: n. 15/10/02

CTR 1:5000: foglio n. 275113

NCT: foglio/particella 32/295;32/118;32/115



	OGGETTO	*
A	mulino	V
B	carraia	V

(*)Valore: RV: rilevante; V: medio; CC: compatibile con il contesto; SV: scarso; N: nullo

Data rilievo: 15/10/02

USO ATTUALE		
A	Abitazione temporanea	
B	Altro	
Note B: Rimessa-deposito		
ALTERAZIONI TIPOLOGICHE		
A	Ristrutturazione distributiva; Cambiamento destinazione	
B	Superfetazioni; Cambiamento destinazione	
Note B: B sul lato sud dell'edificio è stata aggiunta un piccola serra		
ALTERAZIONI ARCH. ESTERNE		
A		
Coperture	assenti	
Gronde e cornicioni	assenti	
Comignoli	gravi	
Intonaci	assenti	
Muri a faccia vista	assenti	
Aperture	leggere	
Infissi e persiane	gravi	
Elementi costruttivi/decorativi	assenti	
Elementi aggettanti (tettini)	leggere	
B		
Coperture	assenti	
Gronde e cornicioni	gravi	
Comignoli	assenti	
Intonaci	gravi	
Muri a faccia vista	assenti	
Aperture	leggere	
Infissi e persiane	leggere	
Elementi costruttivi/decorativi	assenti	
Elementi aggettanti (tettini)	assenti	
STATO DI CONSERVAZIONE		
A	Buono	
B	Buono	
VALORE		

A	Medio	
B	Medio	
AREA DI PERTINENZA		Valore complessivo: Medio
	Recinzione esterna	
	Cancello	
	Recinzione con rete metallica	
	Recinzione con siepe viva	
ALTERAZIONI AREA DI PERTINENZA		Alterazioni complessive: leggere
	Pavimentazione	assenti
	Muri a retta in c.a.	assenti
	Arredo (lumi;gazebo,..)	leggere
	Vegetazione incongrua	gravi
	Garage/rimessa interrata	assenti
	Box	assenti
	Parcheggi	assenti
	Baracche precarie	assenti
VISIBILITA'		
Solo locale		



